



Ai confini di ogni confine  
c'è l'ignoto.  
Se salto, dove andrò?  
E se c'è qualcosa di brutto?  
O di sbagliato?  
E se c'è qualcosa di nuovo?  
Domani inventerò

**Agnés de Lestrade**

ASSOCIAZIONE DI FAMIGLIE  
**"LA QUERCIA" APS**

Via Strada per Pontevecchio, 20  
20013 Magenta (MI)

[www.associazionelaquercia.it](http://www.associazionelaquercia.it)

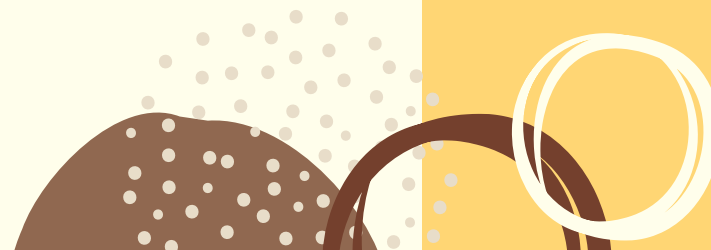
tel. 0297299135

tel. 3756069395



**LOGOMAGIA**

**LOGOPEDIA CREATIVA**

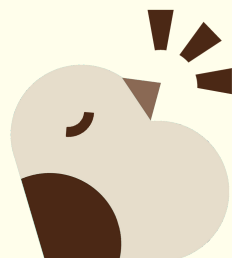




## IL METODO

La logopedia è uno strumento prezioso per migliorare il benessere comunicativo di ognuno nella propria vita quotidiana. Si occupa del trattamento di disturbi comunicativi e linguistici, della deglutizione e cognitivo-comportamentali.

Grazie a percorsi logopedici strutturati sui bisogni specifici di ogni persona, a partire da una valutazione accurata, si possono pianificare incontri volti a potenziare le abilità e le competenze già presenti in ciascuno.



**Le parole sono una magia perché ci permettono di creare emozioni, costruire relazioni e modificare il mondo che ci circonda**

**DOTT.SSA  
MARTA PAGANI**

**Logopedista**

Da sempre innamorata del mondo della parola in ogni sua forma, dopo la Laurea in Logopedia all'Università degli Studi di Milano con una tesi sull'afasia, mi sono dedicata all'approfondimento dei disturbi comunicativi e linguistici in età evolutiva e adulta.

Mi piace lavorare in modo creativo e attento per definire insieme ai bambini, ai ragazzi e alle loro famiglie un percorso specifico, mirato e stimolante.

Sono Mediatore Feuerstein per il potenziamento cognitivo.

